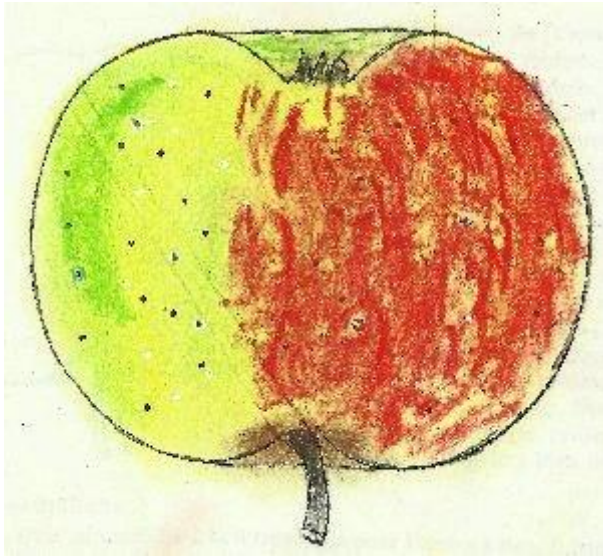


REINETTE TENDRE

(Eté)

Fichier choisel 2000-2012



silhouette A.LEROY 1873 coloriée choisel

ORIGINE: Connue sur les marchés d'Angers déjà vers 1770. Pierre Leroy grand'père d'André la vendais en 1790 sous le nom de Grosse Reinette Tendre. (Catalogue page 26)

SYNONYMES: Grosse Reinette Tendre, Reinette Douce (à tort). Ne pas confondre avec Reinette Tendre synonyme de Reinette d'Espagne décrite par Aug. Hennau dans Annales de Pomologie Belge et Etrangère 1853-1860, Bruxelles. Ni avec Blanc d'Espagne (A. Leroy p. 136-37. Diction. de Pomologie)

MATURITE. CONSOMMATION: Août. Septembre.

TYPE:

FORME: Moyenne, ou plus, plus large, sphéroidale aplatie. Pourtour régulier.

EPIDERME: Jaune pâle, un peu verdâtre, moucheté et strié de carmin du côté de l'insolation. Lenticelles brunes ou blanchâtres très prononcées et largement cerclées de gris blanc.

CUVETTE du PEDONCULE: Moyenne, maculée de fauve.

PEDONCULE: Gros, long, très charnu à sa base dans le fond de la cuvette. Droit ou arqué.

CUVETTE de L'ŒIL: Très large, rarement bien profonde, unie.

ŒIL: Grand, mi clos.

CHAIR: Jaunâtre, tendre, peu fine, juteuse, sucrée, peu acidulée, assez bonne.

LOGES à PEPINS:

CARACTERES PARTICULIERS:

OBSERVATIONS: Bois très vigoureux. Lenticelles sur rameaux blanches, arrondies, larges, clairsemées. Yeux petits, plaqués à l'écorce.

REFERENCES: choisel

BIBLIOGRAPHIE: The Book Of Apples 1993,J.Morgan,Brogdale,page 253. : Dictionnaire de Pomologie A.Leroy,1873,n°442(silhouette ici)-.